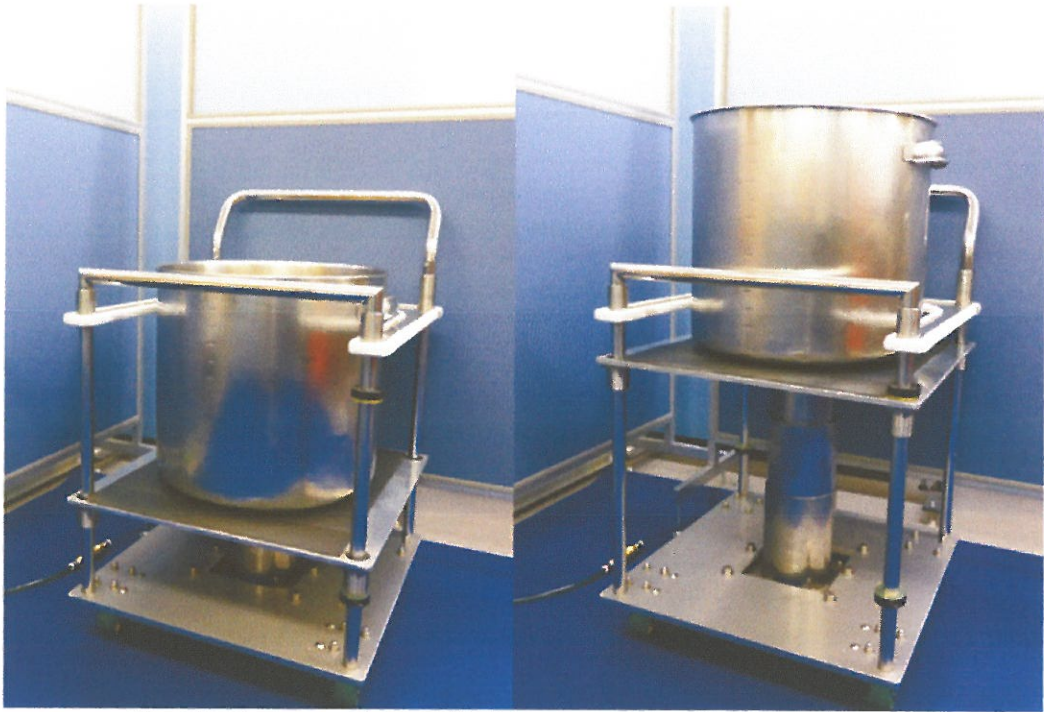


水道水圧式シリンダを利用したリフト機器



水道水圧式テーブルリフト		
積載能力 (テーブル重量含)	Φ86	90Kg
	Φ110	180Kg
リフトレンジ		200mm ~ 1,000mm
* 上記は参考数値で保証するものではありません		

リフトレンジはシリンダストロークにより変わります



水道水圧式フォークリフト		
積載能力 (テーブル重量含)	Φ86	70Kg
	Φ110	150Kg
リフトレンジ		50mm ~ 1,000mm
* 上記は参考数値で保証するものではありません		

リフトレンジはシリンダストロークにより変わります

水道水圧式テレスコープシリンダの基本仕様

型式 (ボア径)		Φ86	Φ110
主要部材質	外部：ケーシング	アルミ合金製・ステンレス製	
	内部：本体	ゴム、繊維布、アルミ合金製金物	
動力伝達媒体		水道水・窒素ガス	
使用圧力 (Mpa)		0.1 ~ 0.4	
外形サイズ (mm) (アルミ製3段シリンダ)	ケーシング外形	Φ120	Φ150
	取付ベース外形	□140	□170
ストローク範囲 (mm)		45mm ~ 650mm	45mm ~ 750mm
最大垂直推力 (0.3Mpa時 : N)		1200N	2200N
消費流量 / 1往復あたり (L)		3.2L	5.0L
接続配管口径 Rc (PT)		1/4	3/8

表内数値は、弊社内試験装置で実施した結果に基づいて作成しています。

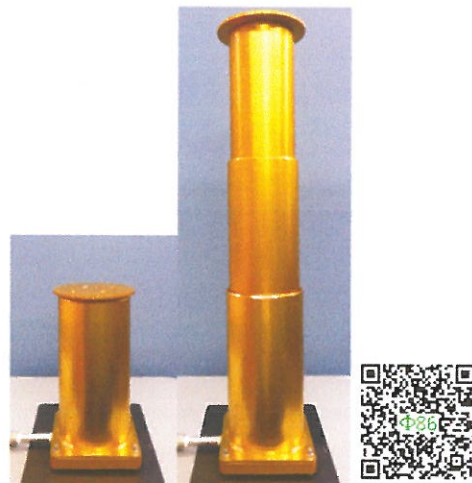
水道水圧は常に変動するため、試験では自社製自動供給装置にて一定圧力状態を保ち実施しています。

水道水圧式シリンダの特徴

- ① 動力源の確保が容易
- ② 静音無振動
- ③ 屋外使用・水中使用可能
- ④ 設置が容易
- ⑤ 環境負荷軽減



Φ110 ショートストロークシリンダ



Φ86 3段シリンダ